

Lehramtsreferat

Studieneinführungstage WiSe 2024/25

komplette Präsentation auch auf www.lehramt-jena.de/stet



Was erwartet euch heute?

1. Vorstellung des Referats
2. Das Jenaer Modell der Lehrer*innenbildung
3. Eingangspraktikum und Praxissemester
4. Was gibt's im ersten Semester zu tun?
5. Socializing Events
6. Zeit für deine Fragen

Das Lehramtsreferat

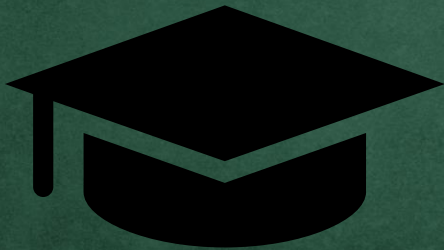


Unsere Aufgaben:

- Hochschulpolitik
- Veranstaltungen
- Öffentlichkeitsarbeit
- Beratung

Das Jenaer Modell der Lehrer*innenbildung

- Abschluss mit 1. Staatsexamen an der Universität und 2. Staatsexamen im Referendariat an einer Schule
- Gleichrangigkeit der Fächer
- Praxisbezug (Eingangspraktikum, Praxissemester)



Studienverlauf

**Erstes
Staatsexamen**



**Eingangs-
praktikum**

Grundstudium
1. - 4. Semester

Praxissemester
5./6. Semester

1. Prüfungsabschnitt
schriftliche, mündliche und
künstlerisch-praktische **Prüfungen**
ab dem 7./8. Semester

2. Prüfungsabschnitt
Wissenschaftliche Hausarbeit
oder
künstlerisch-praktische
Hausarbeit
10. Semester

vertiefendes Studium
7. - 10. Semester

Eingangspraktikum

- Umfang: **240 Stunden**
- in **max. 2** Einrichtungen
- pädagogische Arbeit mit Kindern (**3 bis 18 Jahre**)
- Wo: Kitas, Schulen, Hort, Ferienlager etc.
- Tätigkeit darf nur 3 Jahre zurückliegen
- Abgabe vom Stundennachweis und Reflexionsbogen im Praktikumsamt
- Abgabe so schnell wie möglich
- **Besuch einer zweistündigen Reflexionskonsultation**



Zentrum für Lehrerbildung (ZLB): <https://www.zlb.uni-jena.de/eingangspraktikum>

Broschüre zum Eingangspraktikum: <https://www.lehramt-jena.de/stet/>

Praxissemester

1 Voraussetzungen

- anerkanntes Eingangspraktikum
- **20-20-10-Regel** (jeweils 20 Leistungspunkte im ersten und zweiten Fach; 10 Leistungspunkte in der Erziehungswissenschaft)
- LA Sport: Erste-Hilfe-Schein, Rettungsschwimmer

2 Anmeldung

- Anfang 3. Semester (**Oktober 2025**) für das darauffolgende Jahr
- Schule in Thüringen wird durch Praktikumsamt zugewiesen
- Schule außerhalb Thüringens muss selbst organisiert werden!

Praxissemester im Ausland

- prinzipiell möglich
- Organisation wird durch das Praktikumsamt unterstützt
- möglichst früh um alles kümmern
- Mehraufwand für dich (z.B. Seminare für das Praxissemester müssen ein Semester vorher belegt werden)

Zentrum für Lehrerbildung (ZLB): https://www.zlb.uni-jena.de/praxissemester_im_ausland

Was gibt's im ersten Semester zu tun?

- Fremdsprachenanforderungen
- Stundenplanbau

Fremdsprachenanforderungen



historische

Fremdsprachen

Latein, Griechisch, Hebräisch



moderne

Fremdsprachen

Englisch, Spanisch, Französisch, ...

Anerkennung von Fremdsprachen

- Anerkennung durch Schulunterricht
- Anerkennung durch Lesetests
- Anerkennung durch Sprachkurse

Anerkennung von Fremdsprachen

Anerkennung durch Schulunterricht

- Klasse 5 bis 10 (ohne Abiturprüfung)
- Klasse 7 bis 12 (ohne Abiturprüfung)
- Klasse 9 bis 12 (mit Abiturprüfung)
- Anderes muss individuell vom zuständigen Prüfungsamt bewertet werden!
- Die Anerkennung erfolgt **nicht automatisch** mit der Immatrikulation!
Das Abizeugnis muss dem jeweiligen Prüfungsamt vorgelegt werden!

Historische Fremdsprachen

Anerkennung durch Sprachkurse

- Anmeldung über das Sprachzentrum
- 4 Stunden / Woche Präsenzzeit
- gesamter Workload: 10 bis 12 Stunden / Woche
- Gesamtdauer i.d.R.: 3 Semester
 - Anfängerkurs
 - Fortgeschrittenenkurs
 - Lektürekurs
- Prüfungsform: je 1 mündliche und schriftliche Prüfung
- Sonderform: Latein für Romanisten und Latein für Theologie; alle anderen „normales Latein“

Moderne Fremdsprachen

Anerkennung durch Lesetests

- multiple choice Test oder offene Fragen
- Anmeldung über das Sprachenzentrum
- einmal im Semester
- Dauer: 60 Minuten
- Lesetest bei Sozialkunde

Anerkennung durch Sprachkurse

- kostenpflichtig
- 4 Stunden / Woche
Präsenzzeit

Stundenplanbau

- 1. Modulwahl:** Orientierung an Musterstudienplänen und Modulkatalogen
- 2. fixe Pflichttermine festlegen:** La-Vorlesungen, Pflichtsprachkurse, weitere Veranstaltungen
- 3. variable Pflichttermine festlegen:** Seminare, Übungen etc.
- 4. zusätzliche Veranstaltungen festlegen:** Hochschulsport, Sprachkurse

Semester: WiSe 2019/20



Startseite

Vorlesungsverzeichnis

Modulkataloge

Einrichtungen

Personen

Räume und Gebäude

Termine

Heutige Veranstaltungen

Ausfallende Veranstaltungen



Hilfe-Center

Friedolin – Online-Studienverwaltung

Herzlich Willkommen bei Friedolin,

dem Campus Management System der Friedrich-Schiller-Universität Jena.

Ohne Login können Sie Informationen zu Modulkatalog, Vorlesungsverzeichnis und Einrichtungen (Hochschulstruktur) einsehen. Für weitere Funktionen, wie Modul- und Veranstaltungsbelegung, Prüfungsanmeldung oder Studienbescheinigungsdruck **melden Sie sich bitte an.**

Benutzername

Passwort

Anmelden



[FAQ](#) | [Passwort vergessen?](#)

Links

- Startseite der [FSU](#)
- Link zu [Webmail](#)
- Passwortänderung im [Service-Portal](#)
- Link zu [Sprachenzentrum](#)
- E-Learning Plattformen: [Moodle](#) | [DT Workspace](#)
- Fragen zur [Thoska-Karte](#)
- [Onleila](#) für ausländische Gaststudenten
- Projekt [Friedolin 2.0](#)



Aktuelle Hinweise

10.09.2019 | **Friedolin-Einführungen für Lehrende/Prüfer und Fachbereichsadministratoren**

Liebe Lehrende, Prüfer und Fachbereichsadministratoren,

am Mittwoch, den 25. September und am Dienstag, den 29. Oktober finden die nächsten Friedolin-Schulungen statt.

Unter folgenden Links können Sie sich anmelden (Bitte zur Anmeldung die Rolle Mitarbeiter benutzen):

- Die Friedolin-Einführungen für Fachbereichsadministratoren finden Sie [hier](#).
- Die Friedolin-Einführungen für Lehrende und Prüfer finden Sie [hier](#).

Ihr Friedolin-Team

Platzvergabe

- 1. Platzvergabe**
- 2. Platzvergabe**

7. Oktober 2024, 8:30 Uhr

10. Oktober 2024, 8:30 Uhr

Prüfungsanmeldung

Eine Modulanmeldung ist keine Prüfungsanmeldung!

- Friedolin: **An- / Abmeldung Prüfungen**
- Zeitraum: bis 10 Wochen nach Vorlesungsbeginn (14.10.-23.12.2024)
- innerhalb der 10 Wochen freie Prüfungsan- / -abmeldung möglich
- danach ist Abmeldung nur noch durch begründeten Antrag möglich
- Ausnahmen: **6 Wochen bei Biologie**

Nicht-Bestehen

- automatische Anmeldung zum Zweitversuch: **Meine Prüfungen**
- bei Nicht-Bestehen des Zweitversuchs endgültig nicht bestanden
- Möglichkeit des Drittversuchs

Socializing Events

Stadtrallye

Wann?

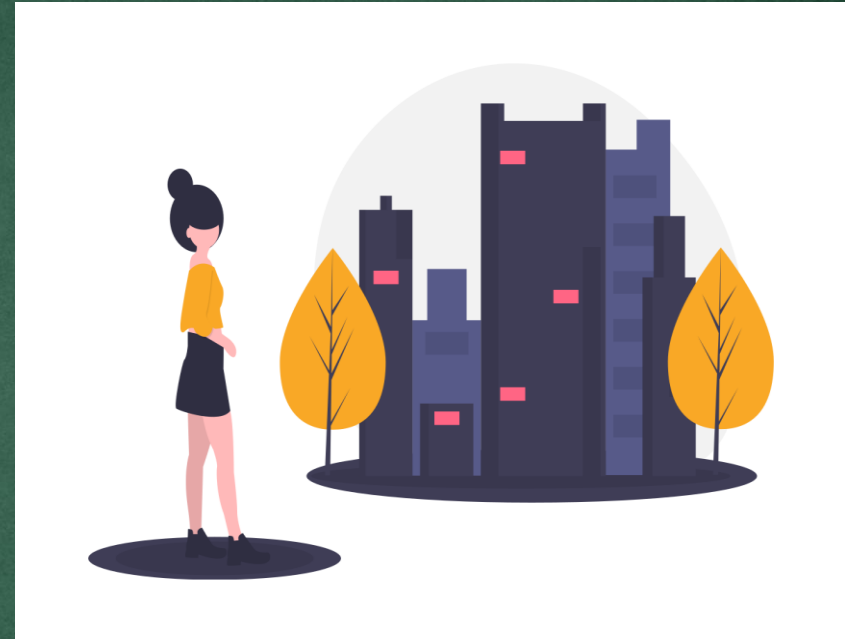
Mittwoch, 02.10., 16.30 Uhr

Wo?

Innenstadt Jena

Treff?

Stand im Foyer



Socializing Events

Karaoke-Abend

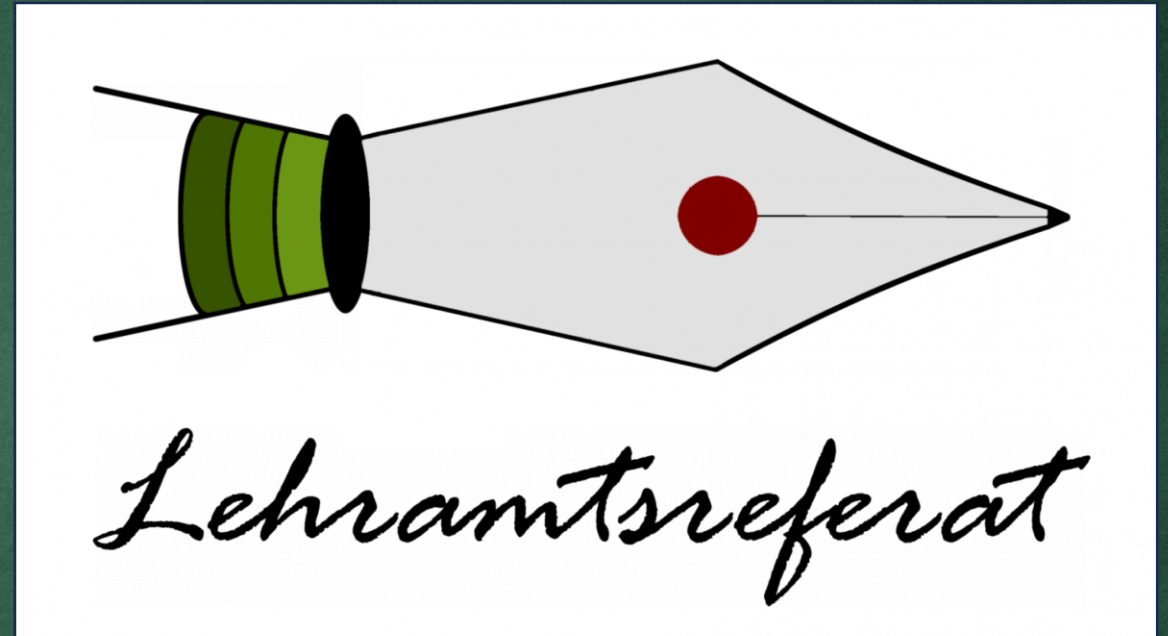
Wann? Freitag 4.10.2023 19 Uhr
Wo? Carl-Zeiss-Straße 3
Treff? Hörsaal 4 & 5



Socializing Events

Referatssitzung

Wann?	Montag, 7.10
Treffpunkt?	Stand des Lehramtsreferats
Beginn:	18 Uhr



Socializing Events

Spieleabend

Wann? Dienstag 08.10.

Wo? Seminarräume 120, 121, 130, 131 Carl-Zeiss-Straße 3

Beginn: 19 Uhr in den Seminarräumen 120, 121, 130, 131



Socializing Events

Poetry-Slam-Abend

Wann? Donnerstag, 10.10.2024, ab 19:30 Uhr
Wo? Café Immergrün
Treff? 19:30 Jenergasse 9 – Café Immergrün



Veranstaltungshinweise

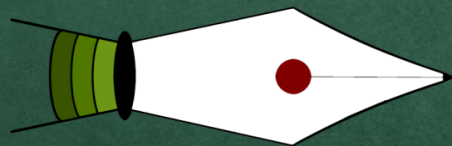
Markt der Möglichkeiten

Wann? Mittwoch, 09.10.2024, 10 bis 14 Uhr
Wo? Carl-Zeiss-Straße 3



Unsere Sitzungen

- jeden Montag
- 18:15 bis 20 Uhr
- Im Seminarraum 318
- *Potenziell anschließend ab 20.15 Uhr: **Stammtisch** im Alster*



Lehramtsreferat

Wir als dein Ansprechpartner

Das Lehramtsreferat

Arbeitsraum des Studierendenrats, Carl-Zeiss-Straße 3

Website: www.lehramt-jena.de

Mail: lehramt@stura.uni-jena.de

Instagram: [lehramt_jena](https://www.instagram.com/lehramt_jena)

Herzlich Willkommen auf der Website des Lehramtsreferats!

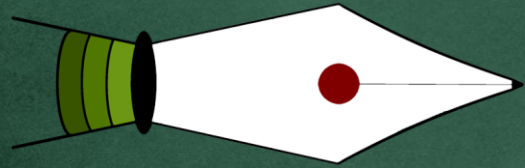
Studieneinführungstage 2024

Hier findest du die wichtigsten Infos zum Lehramtsstudium an der Uni Jena.

Unsere Sitzungen finden immer montags ab 18:15 Uhr statt. Ihr fragt euch wo? – Schreibt uns eine Mail, da wir in der vorlesungsfreien Zeit in verschiedenen Räumen unsere Sitzung abhalten. Kommt gerne dazu und freut euch auf die Planung von Veranstaltungen, die Auswertung der Studieneinführungstage oder bringt eure eigenen Ideen mit ein. Wir freuen uns auf euch.

Du möchtest stets auf dem Laufenden bleiben, was lehramtsspezifische Informationen betrifft? Dann besuche uns doch mal bei **Facebook** und **Instagram**!





Lehramtsreferat